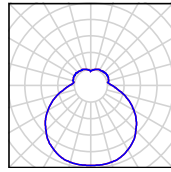
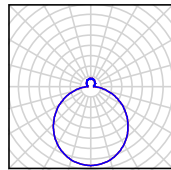


ERIS LE2,3,4



ERIS LEC2,3,4



TECHNICKÁ DATA

Světelný zdroj	LED modul Osmont L14B, L14C, L16B, L16C, L43C
Teplota chromatičnosti	3000K, 4000K
Index podání barev	3000K Ra>80, 4000K Ra>80
Životnost LED	50 000 hod / L80B10 (při okolní teplotě 25°C)
Proudový zdroj	Tridonic
Fotobiologická bezpečnost svítidla dle EN 62471 (Blue light hazard)	bezpečné (Risk group – 0)
Energetická třída	A++
Přívodní napětí	230V
Stupeň krytí	IP40
Pracovní teplota	od -20°C do +30°C
Záruka	5 let
Závěs	3 lanka, která jsou i přívodem elektrické energie
Barevné provedení	bílá, stříbrná, černá
Materiál stínítka	třivrstvé, ručně vyráběné sklo TRIPLEX OPAL s matovaným povrchem ERIS LECx – malovaný dekorativní pruh černé barvy
Způsob držení stínítka	sklapovací držáky
Montáž	na strop
Použití	bytové a kancelářské prostory

VARIANTY

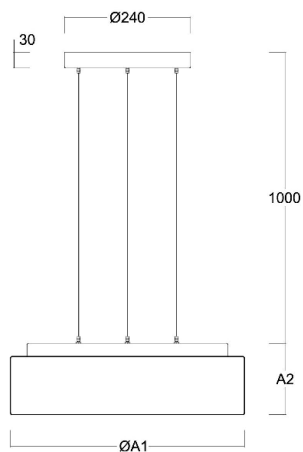
LED:

	Typové označení	Příkon [W]	Světelný tok LED [lm]		Světelný tok svítidla [lm]		Možnost Stmívání (DALI)
			3000K	4000K	3000K	4000K	
ERIS LE2	LED-1L14C03ZLE11/412/L100 x .000	15	2000	2110	1360	1430	•
	LED-1L14B07ZLE11/412/L100 x .000	20	2590	2700	1760	1840	•
ERIS LEC2	LED-1L14C03ZLE11/412C/L100 x .000	15	2000	2110	740	960	•
	LED-1L14B07ZLE11/412C/L100 x .000	20	2590	2700	780	1000	•
ERIS LE3	LED-1L16C07ZLE11/413/L100 x .000	28	3690	3890	2440	2570	•
	LED-1L16B07ZLE11/413/L100 x .000	36	4850	5070	3200	3350	•
ERIS LEC3	LED-1L16C07ZLE11/413C/L100 x .000	28	3690	3890	1290	1700	•
	LED-1L16B07ZLE11/413C/L100 x .000	36	4850	5070	1360	1780	•
ERIS LE4	LED-2L43C07ZLE11/414/L100 x .000	37	5050	5330	3330	3520	•
	LED-2L43C09ZLE11/414/L100 x .000	50	6620	6980	4370	4610	•
ERIS LEC4	LED-2L43C07ZLE11/414C/L100 x .000	37	5050	5330	1770	1870	•
	LED-2L43C09ZLE11/414C/L100 x .000	50	6620	6980	2320	2440	•

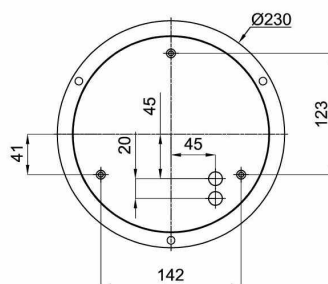
x – barevné provedení (B – bílá, S – šedá, C – černá)
.000 – 3000K nebo 4000K

ROZMĚRY

ROZMĚRY SVÍTIDLA [mm]:



MONTÁŽNÍ ROZMĚRY [mm]:



	ØA1	A2
ERIS LE2, LEC2	340	125
ERIS LE3, LEC3	445	135
ERIS LE4, LEC4	540	145