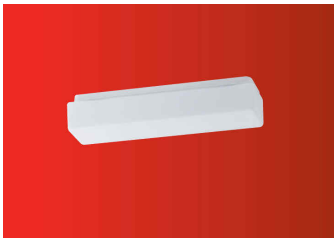


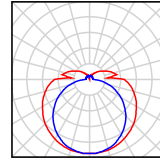
SYLVIA 2A, 2



SYLVIA 2A



SYLVIA 2



TECHNICKÁ DATA

Světelný zdroj	LED modul Osmont L28C, L25B	žárovka
Teplota chromatičnosti	3000K, 4000K	dle použitého zdroje
Index podání barev	3000K Ra>80, 4000K Ra>80	dle použitého zdroje
Životnost LED	50 000 hod / L80B10 (při okolní teplotě 25°C)	dle použitého zdroje
Proudový zdroj	Tridonic	-
Fotobiologická bezpečnost svítidla dle EN 62471 (Blue light hazard)	bezpečné (Risk group – 0)	dle použitého zdroje
Energetická třída	A++	dle použitého zdroje
Přívodní napětí	230V	
Stupeň krytí	IP44	
Pracovní teplota	od -20°C do +30°C	
Záruka	5 let	
Montura	kovová	
Barevné provedení montury	bílá	
Třída ochrany II	pouze u LED	
Stínidlo	třívrstvé opálové sklo s matovaným povrchem	
Způsob držení stínidla	sklapovací držáky	
Montáž	na stěnu, na strop	
Použití	koupelny, chodby	

VARIANTY

LED:

	Typové označení	Příkon [W]	Světelný tok LED [lm]		Světelný tok svítidla [lm]	
			3000K	4000K	3000K	4000K
SYLVIA 2A	LED-1L28C03U11/132.000	11	1380	1460	900	950
SYLVIA 2	LED-2L25B07U12/130.000	21	2590	2700	1840	1920

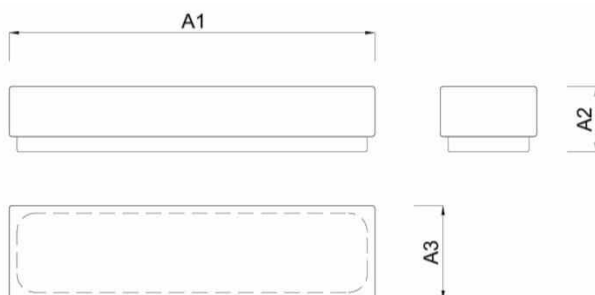
.000 – 3000K nebo 4000K

STANDARD:

	Typové označení	Příkon [W]	Objímka
SYLVIA 2A	IN-22U11/132	2x28	2xE14
SYLVIA 2	IN-32U12/130	3x28	3xE14

ROZMĚRY

ROZMĚRY SVÍTIDLA [mm]:



	A1	A2	A3
SYLVIA 2A	380	75	105
SYLVIA 2	610	75	105

MONTÁŽNÍ ROZMĚRY [mm]:

