

290.02.ONV / 290.02.OSV

DT STUDIO

Stone, un capolavoro di maestria e passione, una collezione che porta con sé l'anima delicata e antica dei fiumi.

Il vetro di Murano, accuratamente lavorato dai Mastri vetrai, richiama la bellezza di antichi ciottoli levigati dall'incessante flusso dell'acqua e risplende grazie alla polvere di ottone contenuta nella miscela.

La struttura disponibile in ottone scuro o in ottone naturale, permette alla collezione di accostarsi sia ad ambienti rustici che a quelli più moderni.

A masterpiece of craftsmanship and passion, a collection that carries the delicate and ancient soul of rivers.

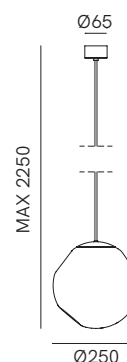
The Murano glass, meticulously crafted by the master glassblowers, evokes the beauty of ancient pebbles smoothed by the incessant water's flow and gleams thanks to the brass powder infused within the blend.

The structure, available both in dark or natural brass, allows the collection to complement both rustic and modern environments.



SPECIFICHE TECNICHE | TECHNICAL DATA

Tipologia Type	sospensione pendant
Ambiente Environment	indoor
Materiali Materials	Ottone - vetro Brass - glass
Fonte luminosa Light source	1 x Max 15W LED E27
Tensione Voltage	240 Vac 50-60 Hz
Dimmerazione Dimming	Taglio di fase IGBT / TRIAC Phase cut IGBT / TRIAC
Scatole Boxes	1
Volume totale Total volume	0,050 m ³
Peso lordo Gross weight	3 kg
Certificazioni Certifications	CE IP20



FINITURE | FINISHES

Montatura | Frame

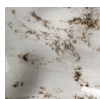


OS
Ottone Scuro
Dark Brass



ON
Ottone Naturale
Natural Brass

Vetro | Glass



V
Vetro Stone
Stone glass