

290.21.ONV / 290.21.OSV

DT STUDIO

Stone, un capolavoro di maestria e passione, una collezione che porta con sé l'anima delicata e antica dei fiumi.

Il vetro di Murano, accuratamente lavorato dai Mastri vetrai, richiama la bellezza di antichi ciottoli levigati dall'incessante flusso dell'acqua e risplende grazie alla polvere di ottone contenuta nella miscela.

La struttura disponibile in ottone scuro o in ottone naturale, permette alla collezione di accostarsi sia ad ambienti rustici che a quelli più moderni.

*A masterpiece of craftsmanship and passion, a collection that carries the delicate and ancient soul of rivers.*

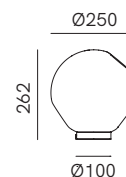
*The Murano glass, meticulously crafted by the master glassblowers, evokes the beauty of ancient pebbles smoothed by the incessant water's flow and gleams thanks to the brass powder infused within the blend.*

*The structure, available both in dark or natural brass, allows the collection to complement both rustic and modern environments.*



## SPECIFICHE TECNICHE | TECHNICAL DATA

Tipologia   <b>Type</b>	tavolo   <i>table</i>
Ambiente   <b>Environment</b>	indoor
Materiali   <b>Materials</b>	Ottone - vetro   <i>Brass - glass</i>
Fonte luminosa   <b>Light source</b>	1 x Max 15W LED E27
Tensione   <b>Voltage</b>	240 Vac 50-60 Hz
Dimmerazione   <b>Dimming</b>	Non dimmerabile   <i>Not dimmable</i>
Scatole   <b>Boxes</b>	1
Volume totale   <b>Total volume</b>	0,063 m <sup>3</sup>
Peso lordo   <b>Gross weight</b>	0 kg
Certificazioni   <b>Certifications</b>	CE  IP20



## FINITURE | FINISHES

### Montatura | *Frame*

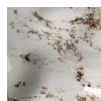


**OS**  
Ottone Scuro  
*Dark Brass*



**ON**  
Ottone Naturale  
*Natural Brass*

### Vetro | *Glass*



**V**  
Vetro Stone  
*Stone glass*